

TOX®-エレクトリックドライブ アクセサリ

データシート40.90

2019 / 09



Z

TOX[®]-エレクトリックドライブ

アクセサリ

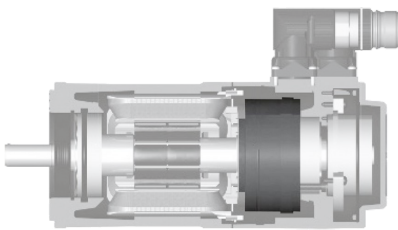


セーフティーブレーキ

必須の安全アクセサリ: TOX[®]-エレクトリックドライブ にはセーフティーブレーキを装備することができます。セーフティーブレーキは、異常が発生した場合にドライブを停止させます。特に重い工具では、作業者を負傷から保護するために重要な機能です。また、各作業サイクルの前に機能をチェックします。

作業安全要件および専門家協会の規範を満たしています。

(ドライブEQ-K、EX-Kのみ)



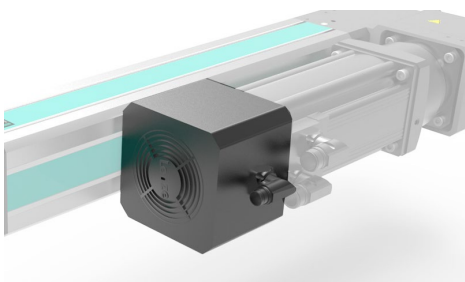
モーター保持ブレーキ

TOX[®]-エレクトリックドライブ EQ、EX、EPMR 500、EPMR 700 には、モーター保持ブレーキが装備されています。システムが無電流で停止した場合、安全ロードキャッチャーが重量負荷された作動ピストンの落下を防止します。これにより、機械加工するドライブ、ツール、ピースパーツを損傷から保護します。

モーター保持ブレーキは、セーフティブレーキのの代替品となりえます。制御用ケーブルはすべて付属しています。

リファレンスホールド

リファレンスホールドを使用する場合は、電源投入後のリファレンシングは不要です。



冷却ファン

サーボドライブタイプEX、EPMR 500 + 700は、ご要望に応じてファンを装備することができます。これはモータを冷却して、高い電力密度を可能にし、したがってより高いサイクル時間を可能にします。



圧電センサ

ご要望に応じて、圧電センサを一体化することができます。



グリースガン

長寿命の為に！このマニュアルグリースガンで、TOX®-特殊グリースをドライブに充填します。
グリース補給の間隔と量は取扱説明書をご参照ください。
(400g TOX®-特殊グリースカートリッジに対応)

型番: ZFP



給油装置EZ-K

ドライブEQ、EX、EPMR 500、EPMR 700には潤滑ユニットが装備されています。潤滑ユニットは、適切な量のTOX®-特殊グリースをドライブに供給します。



TOX®-エレクトリックドライブ用特殊グリース

400g カートリッジ 注文番号:

ZFE



キャリブレーションユニット タイプZKE

TOX®-エレクトリックパワーモジュールのキャリブレーション工具。キャリブレーションの間隔は、お客様にて設定してください。

納入範囲:

- ☑ 精密力センサ10、50、100、200 kN、デジタル表示ユニット用接続ケーブル(1.5m)付
- ☑ デジタル表示ユニット(ハンディタイプ)
- ☑ 電源装置3 の可能性:バッテリー(3 個)、PC 経由のUSB ケーブル、およびUSB 電源装置
- ☑ USB ケーブル(1.8m)
- ☑ 工場校正レポート
- ☑ 取扱説明書、パソコン用ソフトウェア付きCD-ROM
- ☑ トランスポートケース