

TOX®-サーボドライブ アクセサリ

データシート 40.95
2021/10



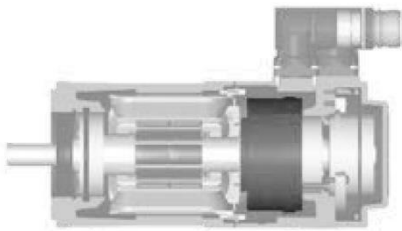
TOX[®]-サーボドライブ

アクセサリ



安全ブレーキ(ドライブに取り付け)

ドライブ用安全ブレーキはばね式ブレーキとして設計されています。したがって、電源が失われるとブレーキが閉じ、ドライブと動的に負荷された作動ピストンが停止します。

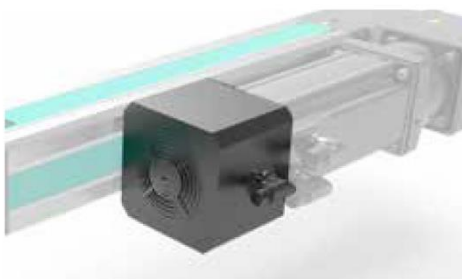


モーター保持ブレーキ(内部)

モーター保持ブレーキは、システムに電力が供給されなくなったときに、重量が負荷された作動ピストンの落下を防止します。モーター保持ブレーキは、ケーブル・セットに含まれるモーター・ケーブルによって接続します。

リファレンスホールド

リファレンスホールドを使用する場合は、電源投入後のリファレンシングは不要です。



冷却ファン

サーボプレスには、ご要望に応じてファンを装備することができます。ファンはモーターを冷却して出力密度を向上させるため、サイクル時間を高めることができます。



圧電センサー

ご要望に応じて、圧電センサーを一体化することができます。



グリースガン

長寿命のために！ このマニュアルグリースガンで、TOX®-特殊グリースをドライブに充填できます。
グリース補給の間隔と量は取扱説明書をご参照ください。
(400 g TOX®-特殊グリースカートリッジに対応)

型番: ZFP



潤滑ユニット

連結モジュールには自動潤滑ユニットを装備できます。この潤滑ユニットは、適切な量の TOX®-特殊グリースをドライブに供給します。



TOX®-サーボドライブ用特殊グリース

400 g カートリッジ

型番: ZFE



© A.S.T. GmbH

キャリブレーションユニット タイプ ZKE

TOX®-サーボモジュールの再キャリブレーション工具。再キャリブレーションの間隔は、お客様にて設定してください。

納入範囲:

- 精密出力センサー10、50、100、200 kN、デジタル表示ユニット用接続ケーブル(1.5 m)付き
- デジタル表示ユニット(ハンディタイプ)
- 3種類の電源供給: バッテリー(3個)、PC 経由の USB ケーブル、および USB 電源
- USB ケーブル(1.8 m)
- DAkkS 校正レポート
- 取扱説明書および PC ソフトウェア
- トランスポートケース



潤滑位置用アダプタキット

潤滑位置を移動する場合は、潤滑剤がさらに充填しやすくなる場所を確保してください。