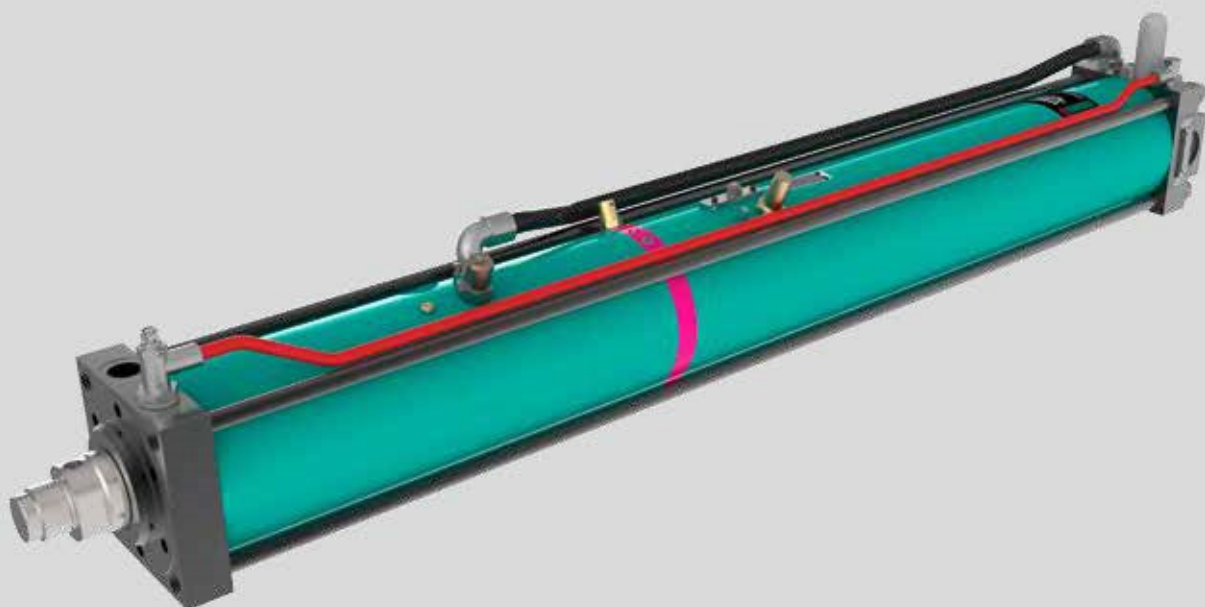


# TOX®-パワーパッケージ・ライン-Q タイプ Q-S および Q-K

データ・シート 10.50

2019 / 07



トックス プレステクニク株式会社

〒811-2115 福岡県粕屋郡須恵町佐谷 1261-1 T:092-934-4888 F:092-934-4884

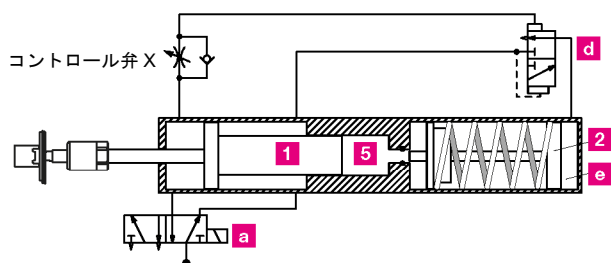
お問い合わせ先 : [www.tox-pressotechnik.com](http://www.tox-pressotechnik.com) [info@tox-jp.com](mailto:info@tox-jp.com)

# TOX<sup>®</sup>-パワーパッケージ・ライン-Q

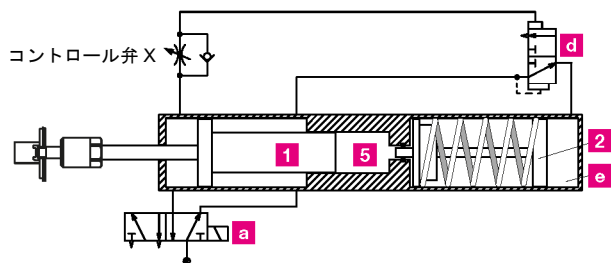
## メリット

- 短納期
- 経済的
- 最小限の空気消費
- 中程度のメンテナンス頻度

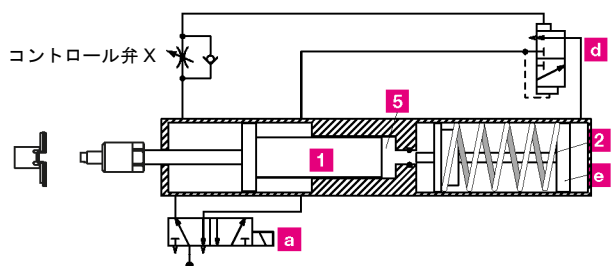
## TOX<sup>®</sup>-パワーパッケージの機能



**早送りストローク** - 主制御弁 **a** を切り換えると、作動ピストン **1** が高速で前進。ストローク中に抵抗が生じると、自動的に内蔵パワー・ストローク・バルブ **d** が切り換わります。エアーが増圧ピストン室 **e** に流れ込みます。



**パワー・ストローク** - 増圧ピストン **2** が高圧室 **5** に押し出され、作動部の油圧を 40 MPa まで増圧します。この油圧が作動ピストン **1** の裏側に出カし、パワー・ストロークを始動します。



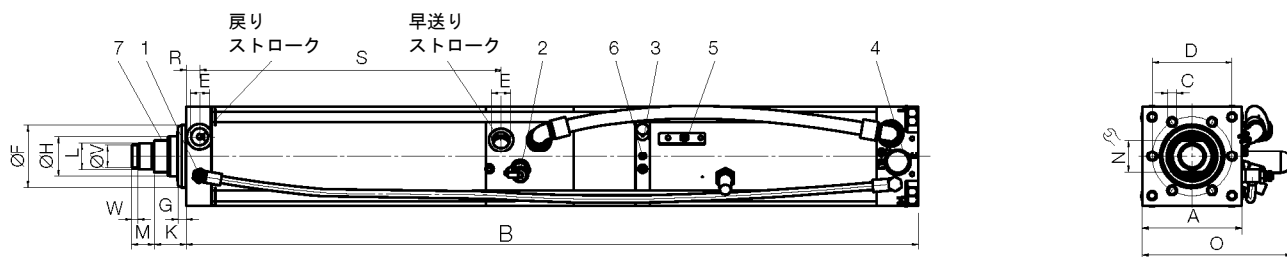
**戻りストローク** - 主制御弁 **a** のスイッチにより、パワー・ストローク・バルブ **d** が切り換わると、増圧ピストン室 **e** 内のエアーが排気され、増圧ピストン **2** と作動ピストン **1** が順々に静止位置に戻ります。

### 注文例：

Q-S 001.3030.100.22

- パワー・ストローク (mm)
- トータル・ストローク (mm)
- バージョン
- 出力カテゴリー (トン)
- タイプ

# TOX®-パワーパッケージ・ライン-Q、タイプ Q-S



タイプ	トータル・ストローク	内パワー・ストローク	圧縮空気圧 0.6 MPa 時			重量 kg
			最大出力 kN	早送り出力 daN	戻り出力 daN	
Q-S 001.030.050.21	50	21	11.6	140	145	12
Q-S 001.030.100.22	100	22	11.6	140	145	12
Q-S 002.030.050.12	50	12	16.5	140	145	12
Q-S 002.030.100.12	100	12	16.5	140	145	12
Q-S 004.030.050.12	50	12	39.9	170	190	20
Q-S 004.030.100.12	100	12	39.9	170	190	20
Q-S 008.030.050.11	50	11	76.4	320	325	36
Q-S 008.030.100.12	100	12	76.4	320	325	36
Q-S 015.030.050.12	50	12	130.4	450	535	59
Q-S 015.030.100.12	100	12	130.4	450	535	59
Q-S 030.030.100.12	100	12	283.9	660	915	117

寸法単位：mm

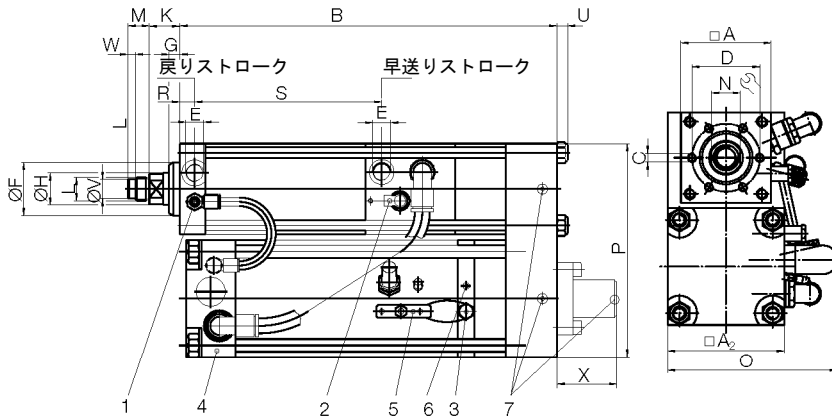
タイプ	A	B	C	D	E	F <sub>17</sub>	G	H	K	L	M	N	O	R	S	V <sub>g6</sub>	W	*IV
Q-S 001.030.050.21	70	638	6xM8x12	54	G1/4	40	9	20	26.0	M16x1.5	15	17	104	13.0	116.0	-	-	■
Q-S 001.030.100.22	70	738	6xM8x12	54	G1/4	40	9	20	26.0	M16x1.5	15	17	104	13.0	166.0	-	-	■
Q-S 002.030.050.12	70	638	6xM8x12	54	G1/4	40	9	20	26.0	M16x1.5	15	17	104	13.0	116.0	-	-	■
Q-S 002.030.100.12	70	738	6xM8x12	54	G1/4	40	9	20	26.0	M16x1.5	15	17	104	13.0	166.0	-	-	■
Q-S 004.030.050.12	85	721	6xM8x15	64	G3/8	50	10	30	28.5	M22x2	20	24	124	14.0	125.0	18	7	■
Q-S 004.030.100.12	85	821	6xM8x15	64	G3/8	50	10	30	28.5	M22x2	20	24	124	14.0	175.0	18	7	■
Q-S 008.030.050.11	110	841	6xM10x16	88	G1/2	70	9	45	35.0	M30x2	25	36	165	15.0	133.0	26	7	■
Q-S 008.030.100.12	110	941	6xM10x16	88	G1/2	70	9	45	35.0	M30x2	25	36	165	15.0	183.0	26	7	■
Q-S 015.030.050.12	135	878	6xM16x25	100	G1/2	75	15	50	36.0	M30x2	25	41	175	17.5	134.5	26	7	■
Q-S 015.030.100.12	135	978	6xM16x25	100	G1/2	75	15	50	36.0	M30x2	25	41	175	17.5	184.5	26	7	■
Q-S 030.030.100.12	170	1207	6xM20x30	132	G3/4	100	17	56	47.0	M39x2	35	50	232**	20.0	236.0	-	-	-

\* IV : シーケンス内蔵バルブ

\*\* 外部シーケンス・バルブ送り/パワー・ストロークを備えたシリーズ

寸法単位：mm

# TOX<sup>®</sup>-パワーパッケージ・ライン-Q、タイプ Q-K



圧縮空気圧 0.6 MPa 時

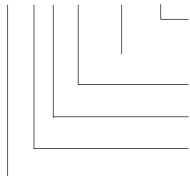
最大出力  
kN

タイプ

タイプ			最大出力 kN			
Q-K 001.030.100.24	100	24	11.8	140	145	20
Q-K 001.030.200.52	200	52	11.8	140	145	27
Q-K 002.030.100.15	100	15	16.3	140	145	20
Q-K 002.030.200.34	200	34	16.3	140	145	27
Q-K 004.030.100.05	100	05	48.6	170	190	33
Q-K 004.030.200.13	200	13	48.6	170	190	43
Q-K 008.030.100.08	100	08	67.4	320	325	62
Q-K 008.030.200.18	200	18	67.4	320	325	77
Q-K 015.030.200.12	200	12	140.4	450	535	134

	A	A <sub>2</sub>	B	C	D	E	F <sub>IT</sub>	G	H	K	L	M	N	O	P	R	S	U	V <sub>96</sub>	W	X	*IV
Q-K 001.030.100.24	70	85	371	6xM8x12	54	G1/4	40	9	20	26.0	M16x1.5	15	17	117	160	13.0	166.0	8	-	-	98.5	■
Q-K 001.030.200.52	70	85	571	6xM8x12	54	G1/4	40	9	20	26.0	M16x1.5	15	17	117	160	13.0	266.0	8	-	-	244.5	■
Q-K 002.030.100.15	70	85	371	6xM8x12	54	G1/4	40	9	20	26.0	M16x1.5	15	17	117	160	13.0	166.0	8	-	-	98.5	■
Q-K 002.030.200.34	70	85	571	6xM8x12	54	G1/4	40	9	20	26.0	M16x1.5	15	17	117	160	13.0	266.0	8	-	-	244.5	■
Q-K 004.030.100.05	85	110	397	6xM8x15	64	G3/8	50	10	30	28.5	M22x2	20	24	165	200	14.0	175.0	10	18	7	86.5	■
Q-K 004.030.200.13	85	110	597	6xM8x15	64	G3/8	50	10	30	28.5	M22x2	20	24	165	200	14.0	275.0	10	18	7	204.5	■
Q-K 008.030.100.08	110	135	426	6xM10x16	88	G1/2	70	9	45	35.0	M30x2	25	36	177	250	15.0	183.0	12	26	7	93.5	■
Q-K 008.030.200.18	110	135	626	6xM10x16	88	G1/2	70	9	45	35.0	M30x2	25	36	177	250	15.0	283.0	12	26	7	229.5	■
Q-K 015.030.200.12	135	170	650	6xM16x25	100	G1/2	75	15	50	36.0	M30x2	25	41	232**	315	17.5	284.5	16	26	7	185.5	■

Q-S 8.30.100.12



# TOX®-パワーパッケージ特殊仕様

## 食品業界用 TOX®-パワーパッケージ ZLM

ライン Q を除くすべての TOX®-パワーパッケージで、食品衛生適合の作動油と潤滑グリースがご使用いただけます。この作動油、潤滑油は USDA-H11 規格に合格しており、作動油・潤滑油と食品の接触の可能性がある場合にもご使用いただけます。

これら TOX®-パワーパッケージは食品業界の製造・加工・充填・梱包作業において、また製菓、化粧品業界においてもご使用いただけます。

### 適合製品：

すべての TOX®-パワーパッケージ（ライン Q を除く）

### 注文型式

S 1.32.6 - ZLM

食品業界用バージョン

TOX®-パワーパッケージ注文型式

## 防錆仕様 ZRO の TOX®-パワーパッケージ

ライン Q を除くすべての TOX®-パワーパッケージに特殊仕様として対応可能です。各部品はプラズマ窒化、亜鉛めっき、または下塗りの上仕上げに塗装を施します。防錆仕様 ZRO は特に、食品・包装業界用途に適しています。

### 適合製品：

すべての TOX®-パワーパッケージ（ライン Q を除く）

### 注文型式

S 1.32.6 - ZRO

防錆バージョン

TOX®-パワーパッケージ注文型式

ステンレス鋼バージョンの TOX®-パワーパッケージについてはお問い合わせください。