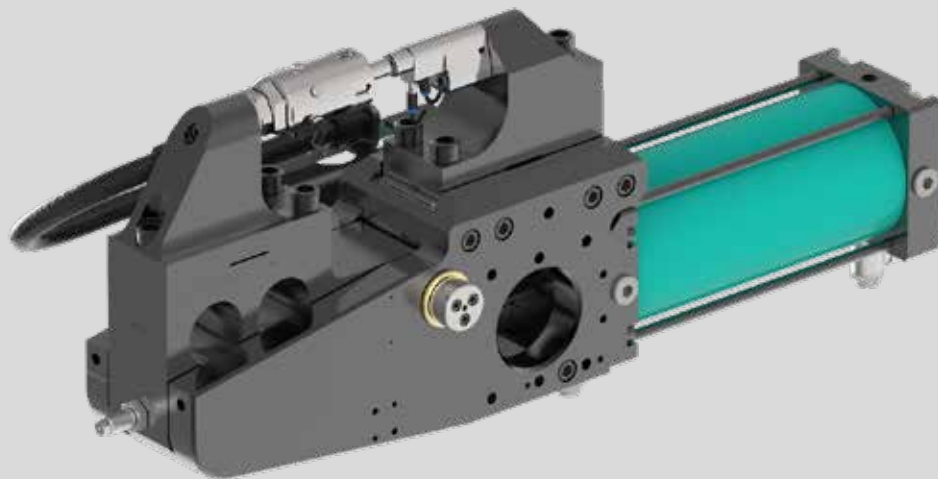


TOX®-パワーカーブ

Data sheet 90.30
2021 / 03



TOX®-パワーカーブ

機能:

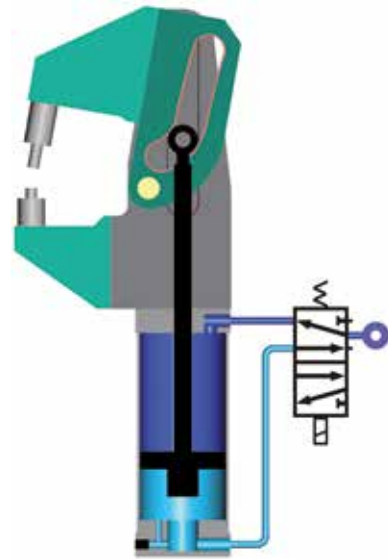
TOX®-パワーカーブのピストンは、空気圧で加圧されると、大容量ローラーをカムレバー内のカム面に押し付けます。自社開発で特許を取得したカム形状により、調整可能なストロークに対して一定のプレス荷重を発生させることができます。

TOX®-パワーカーブには、以下のような特長があります。

- 一定のプレス荷重-動作ストロークにおける移動特性
- 高速送りストローク
- スムーズなパワーストロークの開始
- 低い空気圧で高いプレス荷重
- 低エア消費量
- 高いストローク頻度
- コンパクトな設計
- 縦軸と横軸のツール軸の調整可能性

メリット:

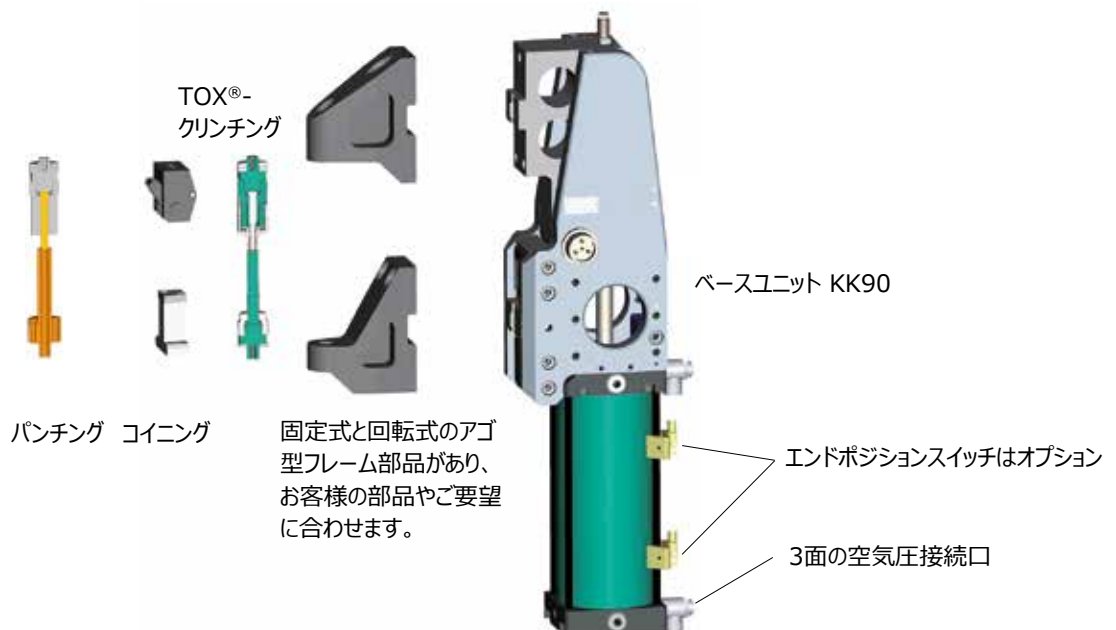
- 部品へのアクセス性
- トグルレバーに比べ、より高いプレス荷重
- 手の届きにくい場所にも荷重を発生
- 堅牢な空圧シリンダー駆動
- クランピングとクリンチングを同時に実現



モジュラーシステム

当社のモジュラーシステムは、TOX®-パワーカーブをお客様の特定の要件に自由に適合させることができます。明確に定義されたインターフェースにより、お客様のアプリケーションと品質保証の要件を解決します。

TOX®-パワーカーブは、ベースユニットKK90、アゴ型フレーム部品、ツール、アクセサリで構成されています。これらの部品は、お客様のご要望に応じます。以下は、ベースユニットの技術的な詳細です。ユニット一式はKKGと表記します。



TOX®-パワーカーブ 空圧駆動タイプ

技術データ:

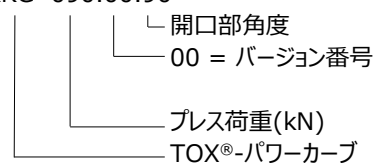
プレス荷重は、スロット深さとツール間の開きに依存します。本ページの図をご参照ください。KKG90は、スロット深さ100mm、ツール開口部8mmで60kNを発生します。ストロークエンドでは、3.5 mmの移動距離で最大90 kNを発生させます。

納品範囲:

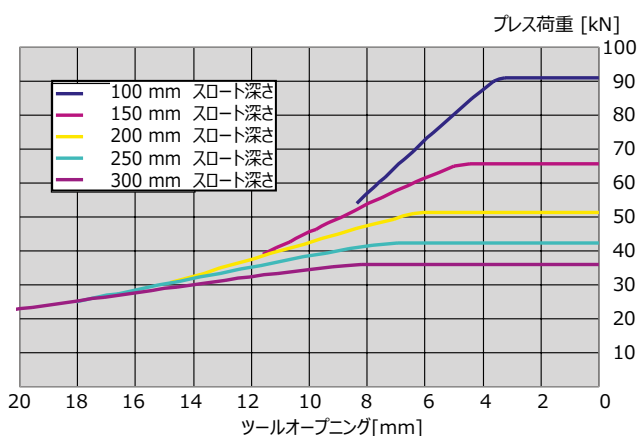
TOX®-パワーカーブは、注文番号に従って組み立てられています。アゴ型フレーム部品はベースユニットに含まれませんので、別途注文が必要です。

注文例:

KKG 090.00.90



KKG 90: プレス荷重はツールの開きとスロット深さに依存します (空気圧6 barの場合)



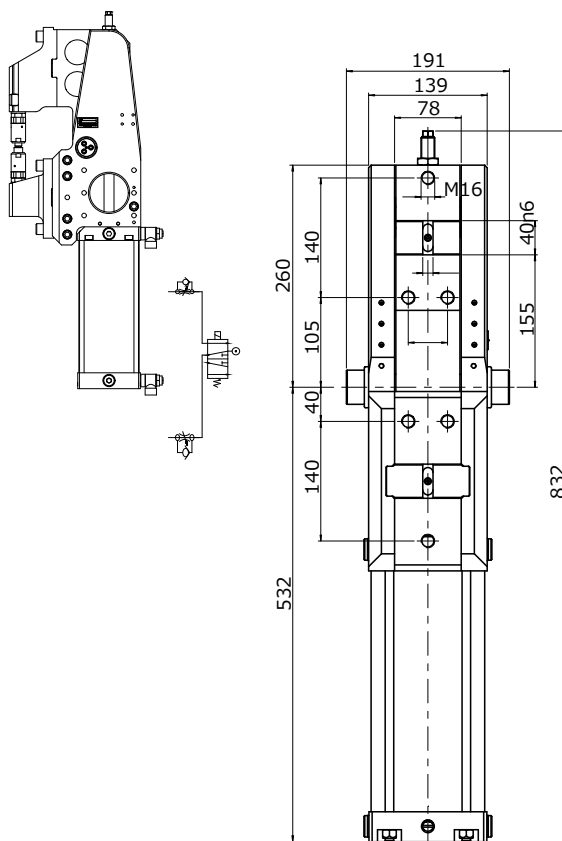
追加機能:	エンドポジション用クッション
最小空気圧:	3 bar
最大空気圧:	6 bar
重量(アゴ部を含まず):	53 kg
最大 プレス荷重:	90 kN
開口部角度:	30° / 45° / 60° / 75° / 90° 固定式
パワーストローク(調整可):	3.5 mm

注意事項:

パンチングはTOX®-パワーカーブの公称荷重の50%までしか使用できません。

開口部の角度:

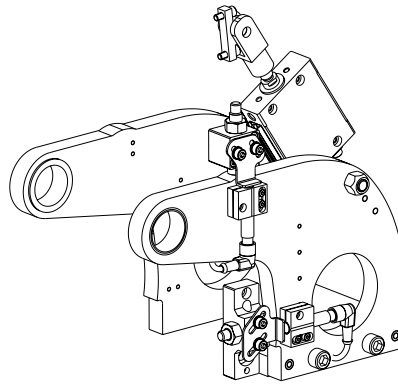
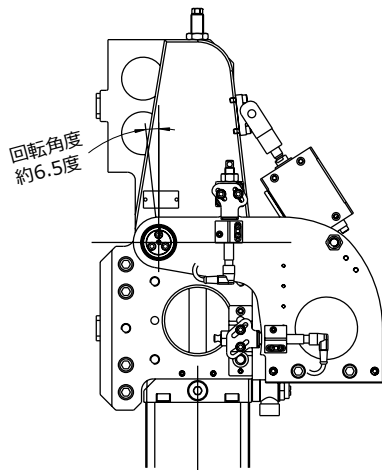
主に90°の開きと0°の閉じの2つのポジションがあります。TOX®-パワーカーブの動作範囲は、これらの値の間にあります。送りストロークにおけるツール間の距離は、ツールの開口部角度と呼ばれます。様々な理由により、角度を制限する必要がある場合があります。TOX®-パワーカーブは、30°/45°/60°/75°の開口部角度を標準として注文することができます。注文例のように、必要な開口部角度をご指定ください。



ベースユニット

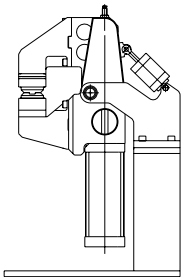
アクセサリ

KK90用ベアリング台座 KKZ06

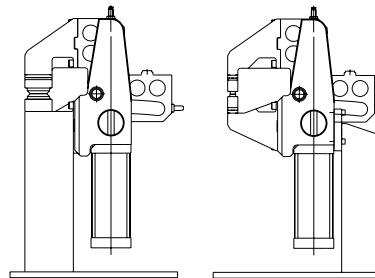


TOX®-パワーカーブは様々な方法で取り付けることができます。一般的な方法としては、TOX®回転式イコライジング台座を使用する方法があります。

ベアリング台座無し取り付けバリエーション



ベアリング台座有りの取り付けバリエーション



納品範囲:

ブッシュとダンパーが付属したベアリング台座、取り付けネジなし

注文番号 KKZ 06

エンドポジションスイッチ

エンドポジションスイッチは、パワーストローク内のツール位置センサーとして使用することができ、機械的増圧比が大きいため、例えば長さ100 mmのアゴ部で± 1 / 100 mmの精度が達成されます。

注文番号 KKZ 03.000

